



  
**HOULÈS**  
PARIS

Tringlerie - Hardware

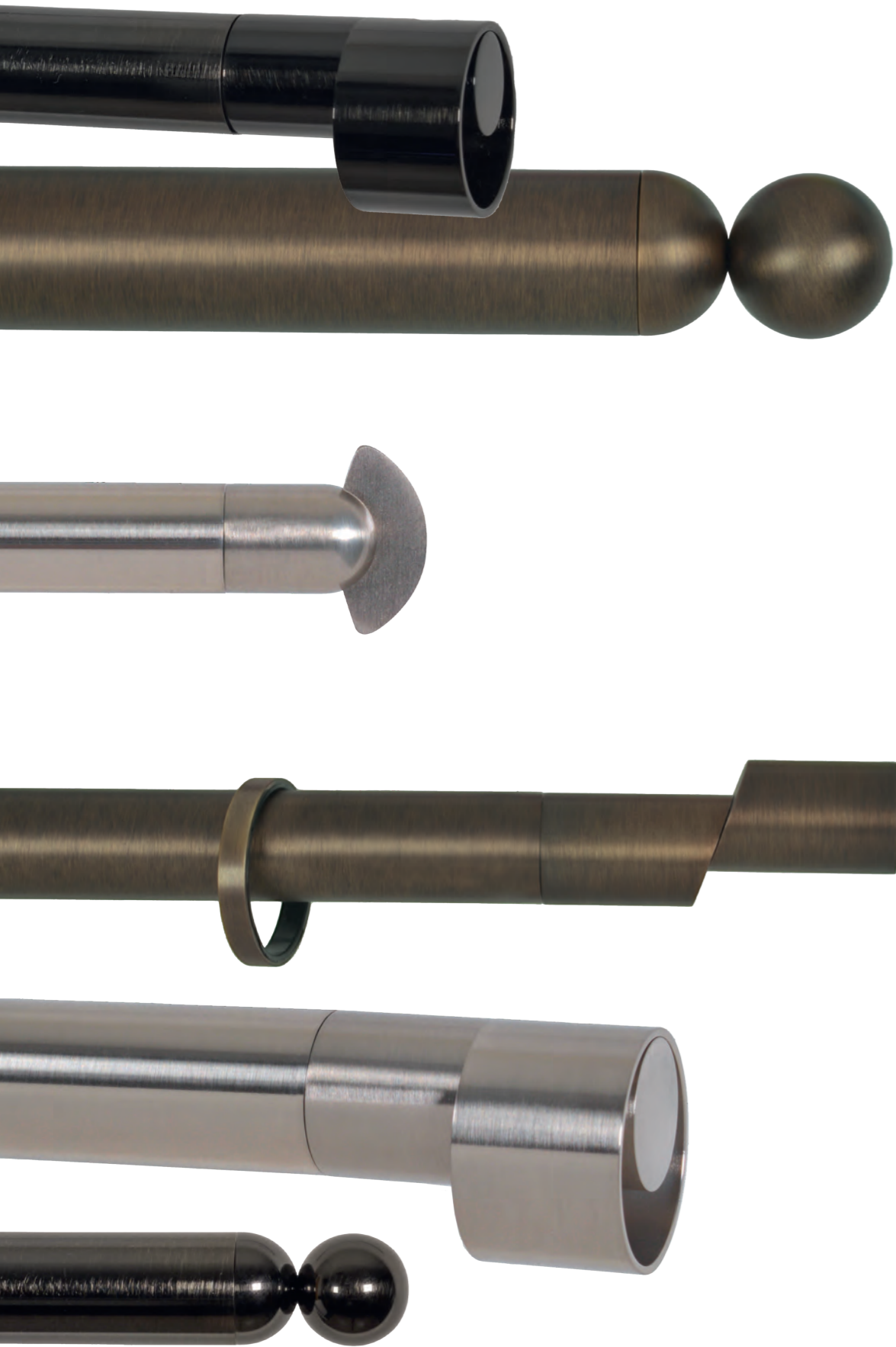
COLLECTION **ACEA**  
DESIGN

  
**HOULÈS**  
PARIS



Tringlerie ACEA DESIGN - coloris bronze  
Galon brodé ZELDA 32028 - Voilage ISALYS col.9010

ACEA DESIGN hardware - bronze color  
ZELDA embroidered braid 32028 - ISALYS sheer col.9010



Collection

ACEA  
DESIGN

Fruit d'une collaboration avec le studio de design parisien AC/AL, notre collection phare ACEA a été totalement revisitée. Inspirés par la joaillerie, la sculpture ou le style Art déco, 4 nouveaux embouts - BISO, SILO, PERLA et DELTA - et un nouveau concept de supports très faciles à installer, illustrent le renouveau DESIGN de la gamme, qui comprend aussi 2 autres embouts et d'autres accessoires.

Combinant modernité, technicité et esthétique, tous les articles sont disponibles dans 3 coloris : un nickel brossé intemporel, un nickel noir raffiné et un bronze brossé très novateur.

*In collaboration with the Parisian Design studio AC/AL, our flagship ACEA collection has been completely revamped. Inspired by jewelry, sculpture or Art deco style, 4 new finials - BISO, SILO, PERLA and DELTA - and a new concept of easy-to-install brackets, illustrate the renewed DESIGN of the range, which also includes 2 other finials and additional accessories.*

*Combining modernity, technicity and aesthetics, all items are available in 3 colors: a timeless brushed nickel, a refined black nickel and a very innovative brushed bronze.*





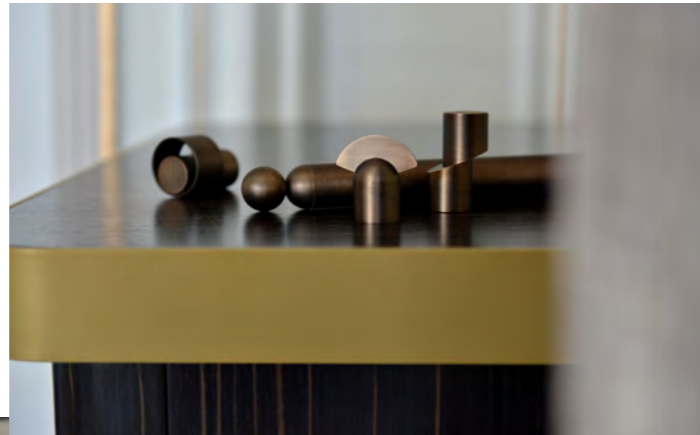
HOULÈS X AC/AL : OBJECTIF DESIGN !



Le studio de design AC/AL fondé par Amandine Chhor et Aïssa Logerot en 2013, s'attache à concevoir des produits qui valorisent l'usage et la simplicité des lignes. La pluridisciplinarité de leur travail, leur permet de développer une approche spécifique à chaque projet, dans laquelle le dessin dialogue en continu avec la modélisation 3D.

HOULÈS X AC/AL: DESIGN OBJECTIVE !

The Design studio AC/AL founded by Amandine Chhor and Aïssa Logerot in 2013, focuses on designing products that value usage and simplicity of lines. The multidisciplinary nature of their work, allows them to develop a specific approach to each project, in which drawing dialogues continuously with 3D modeling.



« Pour cette première collaboration avec Houlès, nous avons conçu des articles innovants intégrant aussi les contraintes techniques, pour parvenir à une proposition globale en adéquation avec les valeurs et le positionnement de la marque. »

Amandine Chhor, Aïssa Logerot.

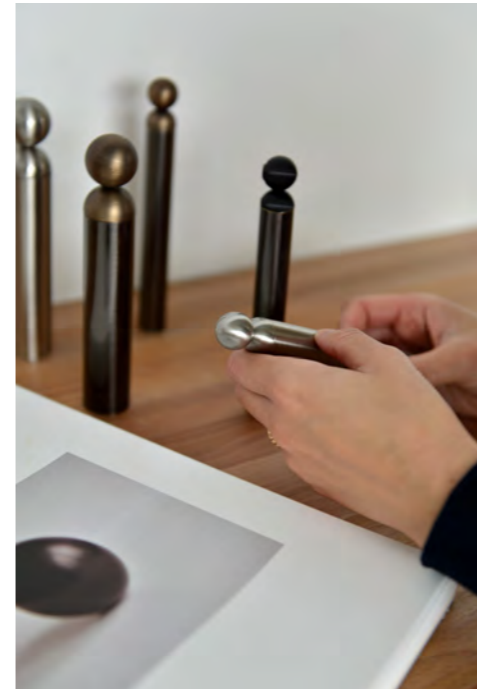
« For this first collaboration with Houlès, we designed innovative items that also integrated technical constraints, to achieve a global proposal in line with the values and positioning of the brand. »

Amandine Chhor, Aïssa Logerot.



« Nous voulions une collection d'embouts complémentaires, singuliers et discrets, modernes et classiques ; des formes simples dont on ne se lasse pas et qui permettent de mettre en lumière les finitions et les rideaux. »

« We wanted a collection of supplemental finials that are singular and discreet, modern and classic; simple shapes that we never tire of and that highlight the finishes and the curtains. »



Une collection contemporaine, sculpturale, fonctionnelle et au style épuré.

A contemporary, sculptural and functional collection with a refined style.

« Les embouts nous ont permis d'explorer diverses sources d'inspiration : l'architecture, la joaillerie ou la sculpture ; pour les supports, nous avons été guidés par les possibilités et les contraintes de fabrication inhérentes à ce type de produit. »

« The finials allowed us to explore various sources of inspiration such as architecture, jewelry or sculpture. For the brackets, we were more guided by the manufacturing possibilities and constraints, inherent to this type of product. »

BISO : un embout spectaculaire au design déstructuré.

SILO : comme une sculpture, avec son cylindre « en suspension ».

PERLA : une relecture fine et élégante de l'embout sphérique.

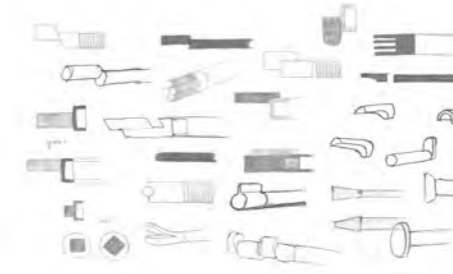
DELTA : clin d'œil aux lignes épurées et géométriques du style Art déco.

BISO: a spectacular finial with a destructured design.

SILO : like a sculpture, with a cylinder as if «in suspension».

PERLA: a fine and elegant reinterpretation of the spherical finial.

DELTA: a wink to the clean, geometric lines of the Art deco style.



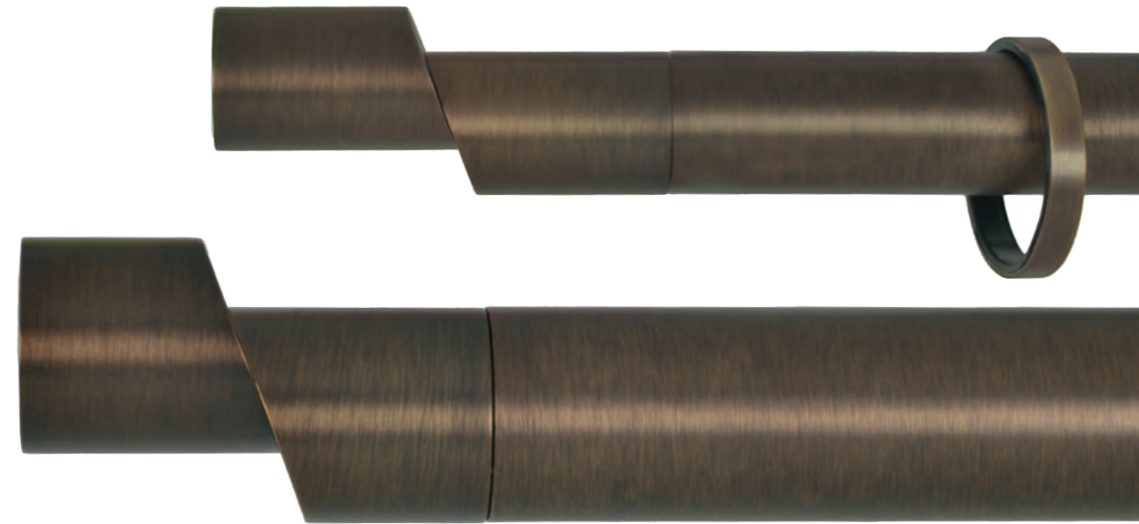
« Les différentes finitions apportent des sensibilités esthétiques différentes : technique et industrielle pour la finition nickel brossé; graphique et contrastée en nickel noir et plus Art déco pour la version bronze. »

« The different finishes bring different aesthetic sensibilities. More technical and industrial for the brushed nickel finish; more graphic and contrasting for the black nickel version and more Art deco for the bronze version. »



BISO

x2

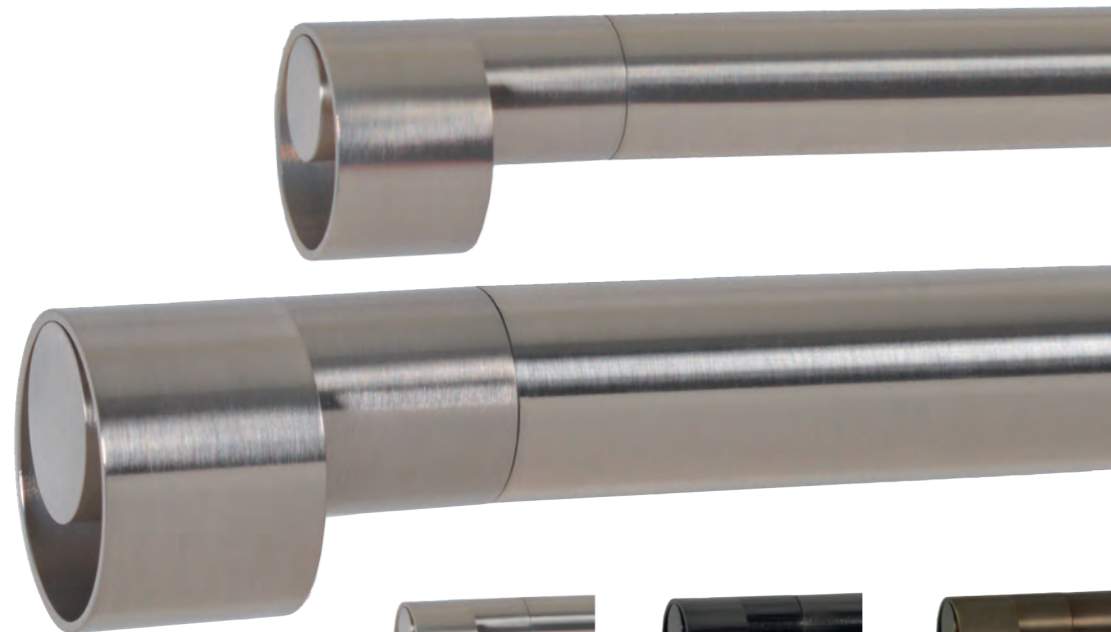


Nickel brossé  
*Brushed nickel*      Nickel noir  
*Black nickel*      Bronze

Ø 19 mm - 3/4"	L : 60 x h : 19 mm - 2 1/4" x 3/4"	66108 - 32	66108 - 34	66108 - 36
Ø 28 mm - 1 1/8"	L : 60 x h : 28 mm - 2 1/4" x 1 1/8"	66109 - 32	66109 - 34	66109 - 36

SILO

x2



Nickel brossé  
*Brushed nickel*      Nickel noir  
*Black nickel*      Bronze

Ø 19 mm - 3/4"	L : 40 x h : 30 mm - 1 9/16" x 1 1/8"	66118 - 32	66118 - 34	66118 - 36
Ø 28 mm - 1 1/8"	L : 56 x h : 40 mm - 2 1/4" x 1 9/16"	66119 - 32	66119 - 34	66119 - 36

PERLA

x2



Nickel brossé  
*Brushed nickel*      Nickel noir  
*Black nickel*      Bronze

66128 - 32	66128 - 34	66128 - 36	L : 29 x h : 19 mm - 1 1/8" x 3/4"	Ø 19 mm - 3/4"
66129 - 32	66129 - 34	66129 - 36	L : 42 x h : 28 mm - 1 5/8" x 1 1/8"	Ø 28 mm - 1 1/8"

DELTA

x2

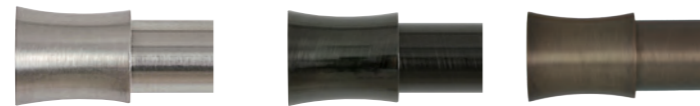
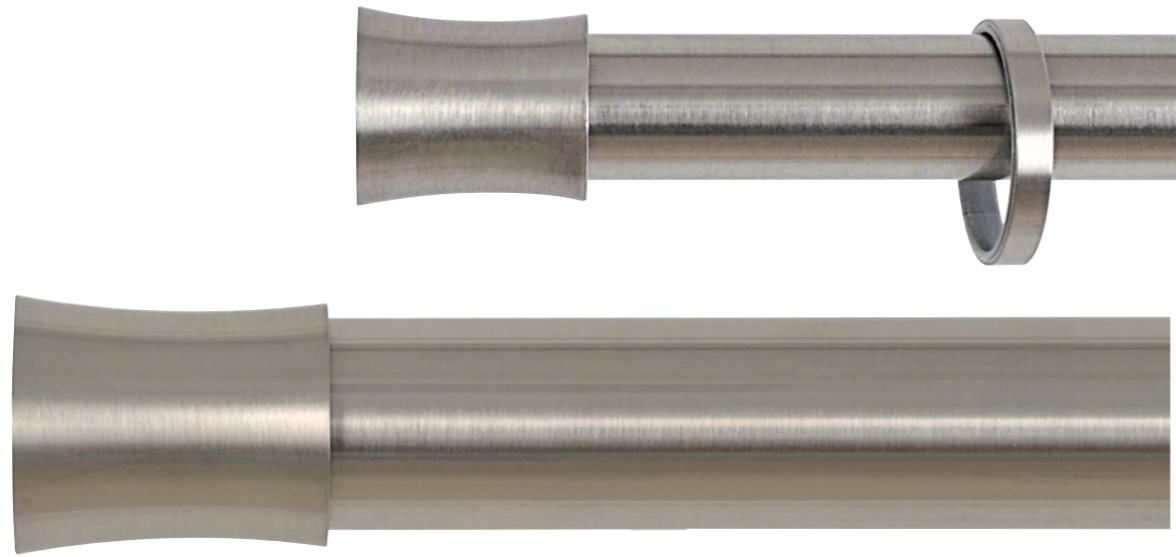


Nickel brossé  
*Brushed nickel*      Nickel noir  
*Black nickel*      Bronze

66138 - 32	66138 - 34	66138 - 36	L : 35 x h : 33 mm - 1 3/8" x 1 1/4"	Ø 19 mm - 3/4"
66139 - 32	66139 - 34	66139 - 36	L : 50 x h : 46 mm - 2" x 3/4"	Ø 28 mm - 1 1/8"

BABEL

x2



Nickel brossé  
Brushed nickel

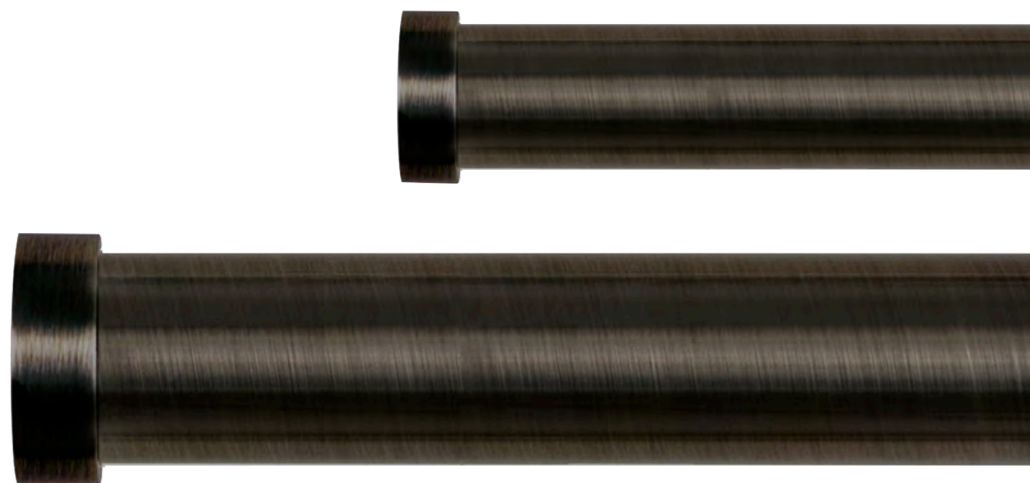
Nickel noir  
Black nickel

Bronze

Ø 19 mm - 3/4"	L : 30 x h : 25 mm - 1 1/8" x 1"	66135 - 32	66135 - 34	66135 - 36
Ø 28 mm - 1 1/8"	L : 42 x h : 35 mm - 1 5/8" x 1 3/8"	66145 - 32	66145 - 34	66145 - 36

CAPI

x2



Nickel brossé  
Brushed nickel

Nickel noir  
Black nickel

Bronze

Ø 19 mm - 3/4"	L : 10 x h : 23 mm - 3/8" x 7/8"	66178 - 32	66178 - 34	66178 - 36
Ø 28 mm - 1 1/8"	L : 10 x h : 32 mm - 3/8" x 2 2/16"	66215 - 32	66215 - 34	66215 - 36

Taille réelle (28 et 19 mm) - Actual size (3/4" & 1 1/8")

x1



Ø 19 mm - 3/4"



Ø 28 mm - 1 1/8"



Tubes acier - Steel rods

L : 180 cm - 70" 66165 + col  
L : 240 cm - 94" 66210 + col

L : 180 cm - 70" 66168 + col  
L : 240 cm - 94" 66212 + col

About de tube - Rod connector



x1 66221

x1 66223

Anneaux fermés - Rings

Avec rubans glisseurs.  
With ring inserts.



27 x 33 mm - 1 1/18" x 1 5/16"

x6 66217 + col

35 x 41 mm - 1 3/8" x 1 5/8"

x6 66219 + col

Anneaux ouverts - Open rings

Avec rubans glisseurs.  
With ring inserts.



26 x 36 mm - 1" x 1 3/8"

x6 66281 + col

42 x 52 mm - 1 5/8" x 1"

x6 66282 + col

Anneaux de blocage - Blocking rings



22 x 33 mm - 1 1/18" x 1 5/16"

x2 66252 + col

30 x 47 mm - 1 1/8" x 1 7/8"

x2 66258 + col

Coloris - Colors

32 Nickel brossé  
Brushed nickel

34 Nickel noir  
Black nickel

36 Bronze

" CLICK N'FIX "

**Innovation ACEA DESIGN : un système de pose facile et rapide !**

**ACEA DESIGN innovation : easy and fast installation !**



1. Positionner le tube au-dessus des supports.  
*Place the rod over the brackets.*



2. Clipser le tube dans les supports en un seul geste.  
*Click the rod onto the brackets in one gesture.*



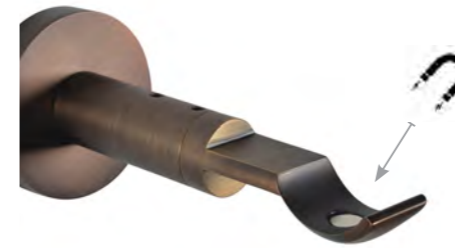
" CLICK ! "

3. C'est posé ! Le tube est maintenu et ne bougera plus !

*It is installed ! The rod is fixed by a rubber and will not move anymore !*

**Innovation ACEA DESIGN : un support intermédiaire magnétique !**

**ACEA DESIGN innovation : a magnetic central bracket !**

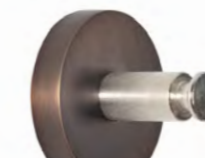


Support permettant le passage des anneaux ouverts.  
*Bracket for open rings.*



**Nouveau cache platine** de 10mm d'épaisseur !  
Permet de couvrir les têtes de vis bombées (Type Molly).

**New 3/8" cover plate** thickness! Allowing to cover rounded screw heads (for dry wall).

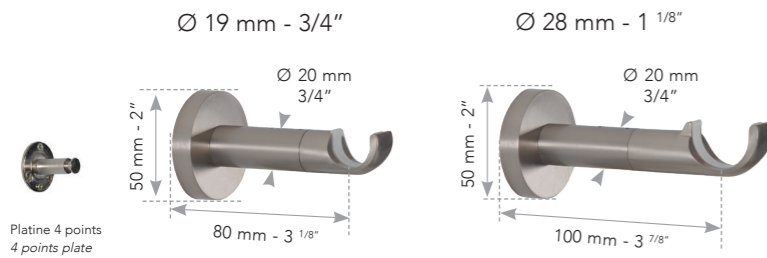


10 mm - 3/8"



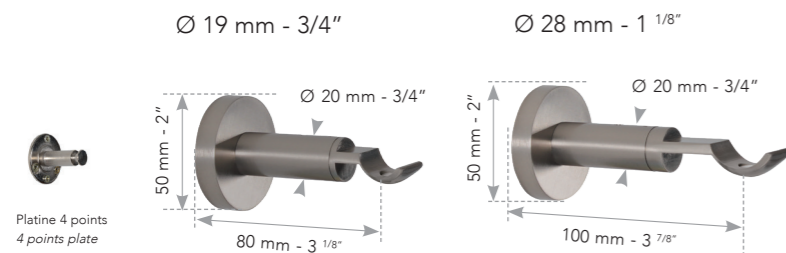
Supports mur Click N'Fix - Click N'Fix wall brackets  
Pour anneaux fermés - For round rings

Ø 19 mm - 3/4"    Ø 28 mm - 1 1/8"



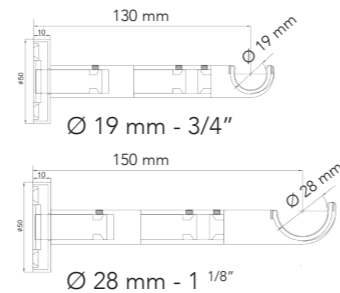
L : 80 mm - 3 1/8"    L : 100 mm - 3 7/8"  
x 2 66417 + col    x 2 66419 + col

Supports mur intermédiaires aimantés - Wall center magnetic brackets  
Pour anneaux ouverts - For open rings



L : 80 mm - 3 1/8"    L : 100 mm - 3 7/8"  
x 1 66557 + col    x 1 66559 + col

Extensions pour supports muraux Ø 19 et 28 mm  
Extensions for wall brackets Ø 3/4" & 1 1/8"

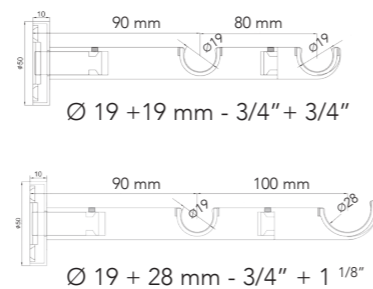


L : 50 mm - 2"  
x 2 66429 + col

Il est recommandé de ne pas utiliser plus de 2 extensions par support (soit maximum 100 mm d'extension au total).  
Extensions non adaptables sur supports plafond.

It is recommended to use a maximum of 2 extensions per bracket (total extension of 4" maximum). Extensions are not compatible with ceiling brackets.

Adaptateurs arrière Click N'Fix pour tube Ø 19mm  
Click N'Fix backside adapters for Ø 3/4"



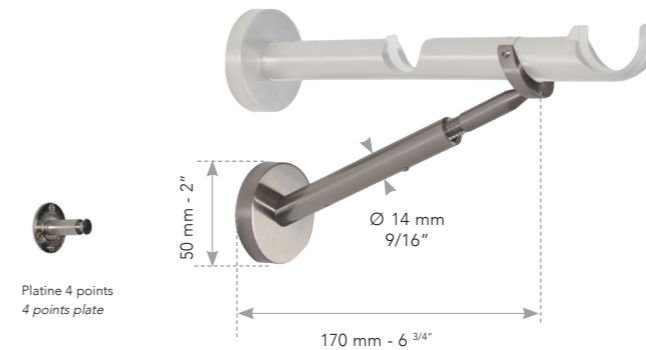
x 2 66439 + col

L'utilisation d'une jambe de force est recommandée pour toute configuration double (réf. 66449).  
Please add support leg ref. 66449 for all double brackets.

Coloris - Colors



Jambes de force pour supports mur - Support legs for wall brackets



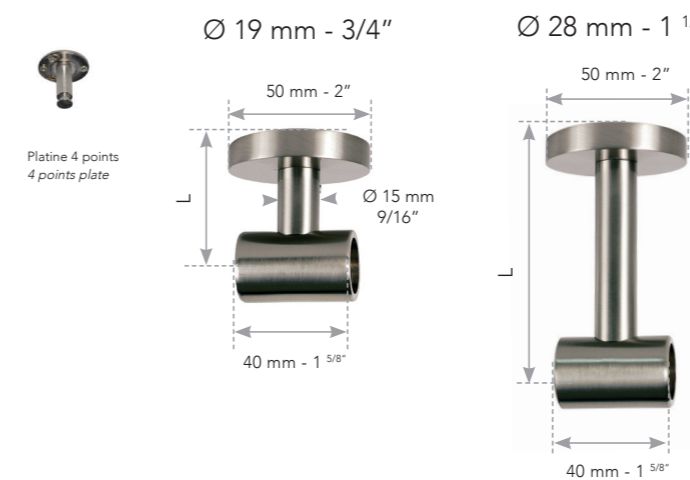
x 2 66449 + col

Naissances murales - Wall to wall brackets



Ø 19 mm - 3/4"    Ø 28 mm - 1 1/8"  
x 2 66523 + col    x 2 66525 + col

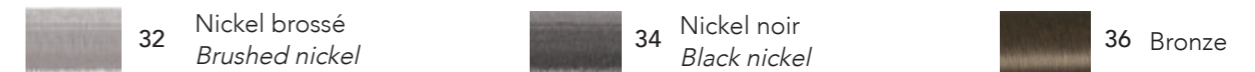
Supports mixtes - Wall & Ceiling brackets  
Pour anneaux fermés - For round rings



L : 40 mm - 1 5/8"    L : 45 mm - 1 9/16"  
x 2 66421 + col    x 2 66423 + col

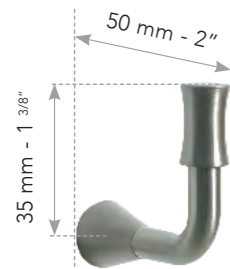
L : 80 mm - 3 1/8"    L : 90 mm - 3 9/16"  
x 2 66422 + col    x 2 66424 + col

Coloris - Colors



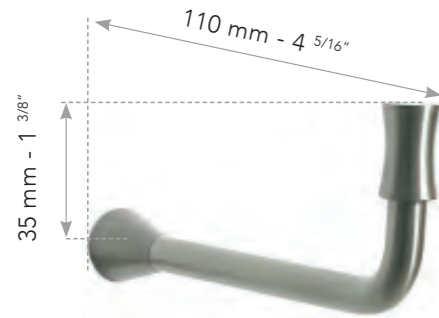


Gonds 50 mm - 2" tieback hooks



x2 68284 + col

Gonds 110 mm - 4 5/16" tieback hooks



x2 68294 + col

Lance-rideaux - Curtain wands



L : 100 cm - 39"  
x1 66101 + col

L : 100 cm - 39"  
x1 60100 Transparent

L : 150 cm - 59"  
x1 63100 + col

Coloris - Colors

32 Nickel brossé  
Brushed nickel

34 Nickel noir  
Black nickel

36 Bronze

Un coffret-présentoir, permettant de transporter les produits en les protégeant, pour les présentations itinérantes. Avec un socle bois inclus, pour une présentation magasin, vitrine ou showroom.

A display case, allowing to carry the products while protecting them, for mobile presentations. With a wooden base included, for shop, window or showroom presentations.



ACEA DESIGN  
89105

320 x 250 x 70 mm  
11 3/4" x 9 7/8" x 2 3/4"





Tringlerie ACEA DESIGN - coloris bronze  
Passenteries ZELDA - Tissu LINEN VELVET, « Les Créations de la Maison »

ACEA DESIGN hardware - bronze color  
ZELDA trimmings - LINEN VELVET fabric, « Les Créations de la Maison »



Tringlerie ACEA DESIGN - coloris nickel noir  
Tissu LINEN VELVET, « Les Créations de la Maison »

ACEA DESIGN hardware - black nickel color  
LINEN VELVET fabric, « Les Créations de la Maison »

STRIO



60190-24

Laiton mat  
*Matt brass*



60190-30

Or rose brossé  
*Brushed rose gold*



60190-36

Bronze



60190-65

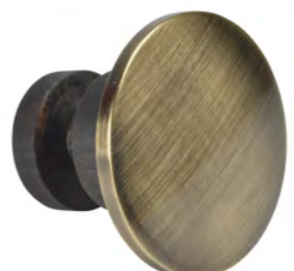
Laqué noir  
*Black lacquered*

VISTA



60180-12

Laiton poli  
*Polished brass*



60180-38

Laiton patiné  
*Antique brass*



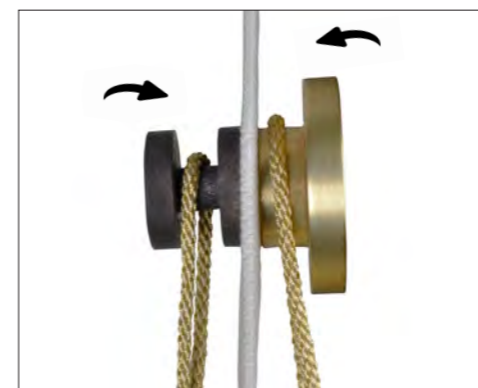
60180-32

Nickel brossé  
*Brushed nickel*



60180-34

Nickel noir  
*Black nickel*



PLV - *DISPLAY*  
88273

450 x 295 mm  
17 3/4" x 11 1/2"

Porte-embrasse magnétique STRIO - coloris bronze  
Embrasse MAYA 32030 coloris cacao - Tissu JAÏPUR col.9000

STRIO magnetic tieback holder - bronze color  
MAYA tieback 32030 cacao color - JAÏPUR fabric col.9000

Photos et coloris non contractuels. - *Non contractual photos and colors.*

## CONSEILS D'ENTRETIEN - CLEANING ADVICES

Pour toutes les collections de Tringlerie Houès, nous recommandons l'utilisation d'un chiffon sec pour les dépoussiérer, mais nous déconseillons vivement l'utilisation de produits d'entretien (type nettoyant protecteur, anti-poussières, etc.) qui pourraient altérer la surface de nos articles.

*As for all Houès Hardware collections, we recommend the use of a soft and dry cloth to clean them. The use of any cleaning spray or dust spray is unsuitable, as it could deteriorate the surface of our items.*

## ACEA DESIGN Col 34 & 36

Les finitions Nickel Noir et Bronze étant réalisées manuellement, leur patine pourra légèrement varier d'une production à l'autre.

Malgré le fait qu'on utilise le même procédé pour traiter tous les articles dans un même coloris, certaines particularités propres aux produits (épaisseur, longueur du produit, procédé de broyage sur la pièce, etc...) pourront entraîner de légères différences de teinte ou d'aspect d'un produit à l'autre.

*The black nickel and bronze finishes being hand-made, slight variations can occur from one production batch to another.*

*Despite the fact that exactly the same process is applied to all items in the same color, some particularities inherent to the products (thickness, length of the product, brushing process, etc...) will imply slight color or aspect differences from one type of product to another one.*

## HOULÈS DANS LE MONDE - HOULÈS WORLDWIDE

FRANCE Showroom	13 rue du Mail F-75002 Paris	Tél. : +33 (0)1 83 79 06 00 - Fax : +33 (0)1 42 61 69 93 showroom.ruedumail@houles.com
Centre administratif Service Commercial France	2 chemin de la Coudrette - CS 30037 - F-77123 NOISY SUR ECOLE	Tél. : 01 60 39 62 01 - Fax renseignements : 01 60 39 62 10 france@houles.com
Service Commercial Export		Tél. : +33 (0)1 60 39 62 02 - Fax : +33 (0)1 60 39 62 20 export@houles.com
AUSTRALIA	UNIQUE FABRICS, AUCKLAND	+64 306 15 80 nataliebarnes@uniquefabrics.co.nz
AUSTRIA	HOULÈS DEUTSCHLAND, LINDAU BODENSEE	+43 (0) 5574 48533 info@houles.de
BELGIUM	Fabienne DUESBERG, TIHANGE	+32 477 355 595 fabienne.duesberg@houles.com
BRAZIL	A.N.H DECORACAO IMPORTACAO, SAO PAULO-SP	+55 1130 648 122 anh@uol.com.br
CHILI	DECORIMPOR LTDA, SANTIAGO	+56 2 371 88 00 jpaquay@rsmaison.cl
CHINA	SHANGHAI CHUANDI DECORATION Cà Ltd , SHANGHAI	+86 136 1189 3884 merchandise@lacantouch-center.com
CYPRUS	L.I CHRISTOFIDES LTD, NICOSIE	+357 22 772 939 lietta@loizoudi.com.cy
CZECH REPUBLIC	Libuse KALASKOVA, PRAGUE	+ 420 777 017 199 likalakova@seznam.cz
DENMARK	FORM 4 APS, HOLTE	+45 29 89 26 39 email@form4.dk
FINLAND	OY NACCANIL Ab, HELSINKI	+358 103 213 580 info@naccanil.fi
GERMANY	HOULÈS DEUTSCHLAND, LINDAU BODENSEE	+49 (0) 8382 96160 info@houles.de
GREECE	EUROTEXTILE-SYLLOGES, ATHENS	+30 21 036 327 60 admin@eurotextile.gr
HOLLAND	LOGGERE WILPOWER, s GRAVELAND	+31 35 65 65 200 info@loggerewilpower.com
HONG KONG	CETEC LTD, HONG-KONG	+852 2521 1325 sales@cetec.com.hk
REPUBLIC of IRELAND & NORTHERN IRELAND	Mary TAYLOR, KILDARE	+353 861 744 493 maryliztaylor@gmail.com
ITALY	CONVERTINI DOMUS srl, TORINO	+39 (011) 835 894 info@convertinidomus.com
JAPAN	Jean-Marc DEPAIRE, OSAKA	+81 90 2199 9482 houlesjapan@yahoo.com
KOREA (South)	DAV, SEOUL	+82 2 512 8590 import.davkoreadav@gmail.com
LUXEMBURG	Fabienne DUESBERG, TIHANGE	+32 477 355 595 fabienne.duesberg@houles.com
MALAYSIA	TARA DESIGN Sdn Bhd, PETALING JAYA	+603 7931 7202 info@thetaradesign.com
MALTA	CAMILLERI PARIS MODE, RABAT	+35 62 010 2030 you@camilleriparismode.com
MIDDLE EAST	HOULES MIDDLE EAST, DUBAI	+971 4 4508901 dhoha.sefsafi@houles.com
MAROCCO	BISSATE, CASABLANCA	+212 (22) 39 31 43 bissate@menara.ma
PERU	ROMANTEX, LIMA	+51 44 050 20 info@romantex.com.pe
NEW ZEALAND	UNIQUE FABRICS, AUCKLAND	+61 1800 145 855 nataliebarnes@uniquefabrics.co.nz
NORWAY	POESI INTERIOR, OSLO	+47 22 12 81 80 post@poesiinterior.no
PANAMA	FRENCH COLLECTIONS, PANAMA	+507 263 9321 contact@frenchcollections.com
PHILIPPINES	ELEMENTS FINE FURNISHING FABRICS INC, MAKATI CITY	+63 (2) 889 8872/74 elements@elements.com.ph
POLAND	JANCZARSKI STUDIO, WARSAW	+48 22 403 4171 a.galewska@janczarski.com
PORTUGAL	SETTES, MATOSINHOS	+351 224 910 437 settes@settes.pt
RUSSIA	Elena CLIFF, PARIS	+33 (0) 6 09 66 56 87 elena.cliff@houles.com
SINGAPORE	TATUM COMPANY, SINGAPORE	+65 6816 7906 info@tatumcompany.sg
SLOVAKIA	Olga ROHLÍKOVÁ, PRAHA 5	+42 06 07 267 263 olga@open-space.cz
SPAIN	GRUPO LAMADRID, BARCELONA	+34 93 209 62 44 houles@g-lamadrid.com
SWEDEN	CHRISUS AB, SOLLENTUNA	+46 (8) 662 6225 order@chrisus.se
SWITZERLAND	DITEX INTERIEUR SARL, BULLE	+41 26 915 97 97 info@ditexinterieur.ch
TAIWAN	EDEN COLLECTION Co LTD, TAIPEI	+886 (2) 2711 2338 info@edencollection.com.tw
THAILAND	CHAROEN DECOR INTERNATIONAL CO. LTD, BANGKOK	+66 (2) 381-8388-97 info@charoendecor.com
TURKEY	HOMTEKS, ISTANBUL	+90 (212) 230 44 22 info@homteks.com
UKRAINE	SALATA BRANDS, KYIV	+380 (95) 886 0575 salata.brands@gmail.com
U.S.A. Corporate Showroom Customer Service	HOULÈS USA Inc., D&D Building - Suite 919, NEW YORK HOULÈS USA Inc., LOS ANGELES	+1 (212) 935 3900 houlesnyc@houlesusa.com +1 (310) 652-6171 houles@houlesusa.com
UNITED KINGDOM Showroom Customer Service	Chelsea Harbour Design Center Unit 207, LONDON HOULÈS UK LTD , DUNDEE	+44 (0) 20 7352 0117 showroom.london@houles.com +44 (0) 203 936 2857 sales.uk@houles.com



  
**HOULÈS**  
PARIS



[houles.com](http://houles.com)

Code : 89659 © - 2023 - HOULÈS

Papiers peints - **Wallpapers** : Casamance  
Photos Studio des Plantes - Filimage / **Impression** CHIRAT