



PIERRE
FREY
PARIS

TAPIS SUR-MESURE
CUSTOM-MADE RUGS

PARIS DÉCO OFF

NOUVEAUTÉS
NOVELTIES

25

JAN





SOMMAIRE

Table of Contents

COLLECTION DÉSERTS

TAPIS - RUGS

CHANI FT480	P 6
CAMELUS FT481	P 7
BANCO FT482	P 10
KARAKOUM FT483	P 11
EILEL FT484	P 12
LUBIN FT485	P 14
TACCA FT486	P 15
NUR FT487	P 16
AGAFAY FT488	P 17

MOQUETTES - CARPETS

MOPTI FT489	P 19
NAZCA FT490	P 20
BORKOU FT491	P 23
KARAKOUM FT492	P 24
ZEBREAU FT493	P 27
LA SOURCE FT494	P 28
WADI FT495	P 31

COLLECTION FANTASY

TAPIS - RUGS

JACKIE FT496	P 34
FURRY FT497	P 37
DOREMI FT498	P 38
POPPY FT499	P 41
IGGY FT500	P 42
PATTI FT501	P 45



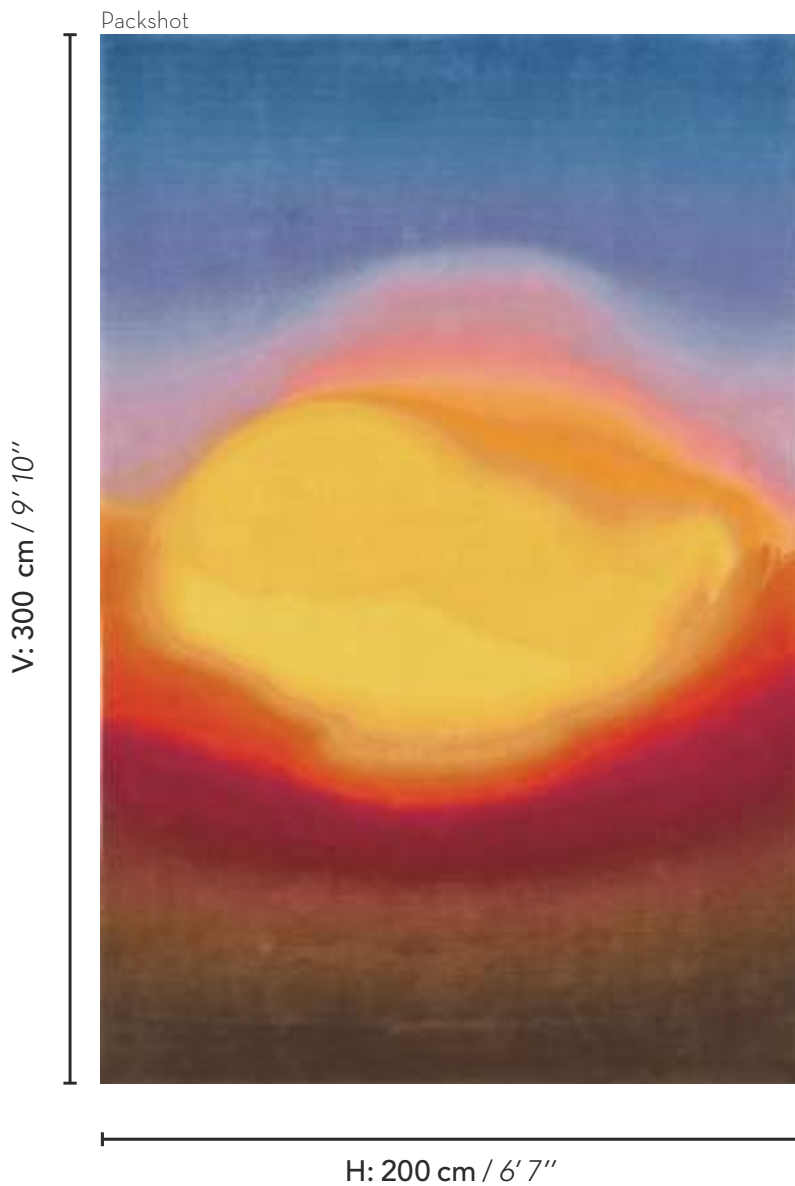
DESERTS

Rien n'est plus vivant qu'un désert. Motifs géométriques intemporels, motifs animaliers inspirés de la faune des déserts du monde, et motifs graphiques se déclinent au sol pour sublimer cette collection sur le thème des déserts. Ces motifs puisent leur inspiration dans la beauté des paysages du Sahara ou même des tissus berbères.

Tapis en noué-main népalais, tuft-main ou moquettes axminster, ces créations présentent des jeux de textures et des dégradés de couleurs, dans des teintes chaudes, végétales ou naturelles, pour une parfaite représentation de la beauté des déserts du monde.

Nothing is more alive than a desert. Timeless geometric patterns, animal motifs inspired by the fauna of the world's deserts, and graphic motifs come together on the floor to enhance this desert-themed collection. These patterns draw their inspiration from the beauty of Saharan landscapes or even Berber fabrics.

Nepalese hand-knotted rugs, hand-tufted rugs or axminster carpets, these creations feature a play of textures and gradations of colors, in warm, vegetal or natural hues, for a perfect representation of the beauty of the world's deserts.



Échantillons / Samples



001 AUBE



CHANI FT480

CHANI est un soleil vibrant qui se lève sur un désert encore endormi. La laine extra-fine avec laquelle il est composé lui permet d'avoir une grande finesse de dégradés allant du brun au bleu violacé, en passant par l'ocre, le rouge et le jaune qui constituent les tonalités de base de la collection.

CHANI is a vibrant sun rising over a sleeping desert. It is made of an extra-fine wool which allows subtle gradations from brown to purplish blue, passing through ochre, red and yellow, the basic tones of the collection.

COLLECTION	DÉSERTS
TECHNIQUE	Tufté-main Hand-tuft
USAGE - USE	Trafic modéré Moderate traffic
COMPOSITION	100% Laine / Wool 100Tex
DENSITÉ - DENSITY	H550 88 oz/2
VELOURS - PILE	Velours coupé Cut pile
ASPECT	Mat
NB. DE COULEURS - NB OF COLORS	23
HAUTEUR DE VELOURS - PILE HEIGHT	10 mm / 0.39"
HAUTEUR TOTALE - TOTAL HEIGHT	13 mm / 0.51"
POIDS TOTAL - TOTAL WEIGHT	5 569 gr/m ² / 18.24 oz/sq.ft
CERTIFICATIONS	• Bfl-S1 Non feu / Fire retardant
NOTES	• 100% Fait-main / Handmade • 100% Matière naturelle / Natural fiber

Packshot



Échantillons / Samples



001 CUIR



CAMELUS

FT481

Avec ses lignes qui se croisent et s'entremêlent, CAMELUS évoque les sangles, les harnais, les bandes de tissus qui se font et se défont, comme une référence au nomadisme des caravanes. Les teintes ocre, cuir et bronze sont magnifiées par l'alternance du velours coupé et bouclé qui apporte profondeur et richesse au tapis.

With its intersecting and intertwining lines, CAMELUS evokes straps, harnesses and fabric strips that connect and disconnect, in reference to the nomadism of caravans. Ochre, leather and bronze hues are enhanced by the alternation of cut and loop pile, which brings depth and richness to the rug.

COLLECTION	DÉSERTS
TECHNIQUE	Tufté-main Hand-tuft
USAGE - USE	Trafic modéré Moderate traffic
COMPOSITION	100% Laine / Wool 380Tex
DENSITÉ - DENSITY	H550 88 oz/y ²
VELOURS - PILE	Velours coupé et bouclé Cut & loop pile
ASPECT	Mat, Texturé / Textured, Sculpté-reliefé / Sculpted
NB. DE COULEURS - NB OF COLORS	14
HAUTEUR DE VELOURS - PILE HEIGHT	8 mm, 10 mm 0.31", 0.39"
HAUTEUR TOTALE - TOTAL HEIGHT	13 mm / 0.51"
POIDS TOTAL - TOTAL WEIGHT	5 569 g/m ² / 18.25 oz/sq.ft
CERTIFICATIONS	Bfl-51 Non feu / Fire retardant
NOTES	<ul style="list-style-type: none"> • 100% Fait-main / Handmade • 100% Matière naturelle / Natural fiber

Packshot

V: 300 cm / 9' 10"



H: 200 cm / 6' 7"

Échantillons / Samples



001 ARGILE

ZOOM



KARAKOUM

FT483

KARAKOUM est un superbe tapis en noué-main népalais. Adapté du tissu du même nom, il mêle la douceur de la laine et la rusticité du chanvre. Son design géométrique, inspiré des velours Kuba, alterne velours coupé et bouclé, et ses finitions irrégulières lui donnent une singularité charmante.

KARAKOUM is a superb Nepalese hand-knotted rug. Adapted from the fabric of the same name, it blends the softness of wool with the rusticity of hemp. Its geometric design, inspired by Kuba velvets, alternates cut and loop pile, and irregular finishings give it a charming singularity.

COLLECTION	DÉSERTS
TECHNIQUE	Noué-main népalais Nepalese hand-knot
USAGE - USE	Trafic léger Light traffic
COMPOSITION	73% Laine / Wool, 27% Chanvre / Hemp
DENSITÉ - DENSITY	150 000 nœuds/m ² 100 knots/sq.inch
VELOURS - PILE	Velours coupé et bouclé Cut & loop pile
ASPECT	Mat, Texturé / Textured
NB. DE COULEURS - NB OF COLORS	5
HAUTEUR DE VELOURS - PILE HEIGHT	5 mm / 0.20"
HAUTEUR TOTALE - TOTAL HEIGHT	10 mm / 0.39"
POIDS TOTAL - TOTAL WEIGHT	3 400 g/m ² / 11.14 oz/sq.ft
CERTIFICATIONS	
NOTES	<ul style="list-style-type: none"> • Fabrication artisanale / Craft manufacturing • 100% Fait-main / Handmade • 100% Matière naturelle / Natural fiber • Tissu / Fabric coord.: F3967 KARAKOUM • Moquette / Carpet coord.: FT492 KARAKOUM

Packshot



Échantillons / Samples



001 SABLE



BANCO FT482

Inspirée des architectures subsahariennes en banco, mélange de terre argileuse et de paille, cette composition joue avec les volumes bombés caractéristiques de ces constructions. Les formes s'élèvent et s'enchevêtrent pour former une bordure irrégulière résolument contemporaine. Le subtil effet sculpté de ce tapis illustre le savoir-faire exceptionnel du tuft-main.

Inspired by sub-Saharan architecture in banco, a mixture of clay and straw, this composition plays with the curved volumes characteristic of these constructions. The shapes rise and intertwine to form a resolutely contemporary irregular border. The rug's subtle sculpted effect illustrates the exceptional craftsmanship of hand-tuft.

COLLECTION	DÉSERTS
TECHNIQUE	Tufté-main Hand-tuft
USAGE - USE	Trafic intensif Intensive traffic
COMPOSITION	100% Laine / Wool 380Tex
DENSITÉ - DENSITY	H550 / 88 oz/y ² , H950 / 152 oz/y ²
VELOURS - PILE	Velours coupé Cut pile
ASPECT	Mat, Texturé / Textured, Ciselé / Carved, Sculpté-reliefé / Sculpted
NB. DE COULEURS - NB OF COLORS	2
HAUTEUR DE VELOURS - PILE HEIGHT	7 mm, 20 mm 0.28", 0.79"
HAUTEUR TOTALE - TOTAL HEIGHT	23 mm / 0.91"
POIDS TOTAL - TOTAL WEIGHT	6 695 g/m ² / 21.94 oz/sq.ft
NOTES	<ul style="list-style-type: none"> • Passage intensif / Heavy traffic • 100% Fait-main / Handmade • 100% Matière naturelle / Natural fiber







Échantillons / Samples



001 MIRAGE



EILEL

FT484

Les Touaregs du Hoggar le nomment EILEL : le mirage évoque incontestablement l'ambiance du désert. C'est cette illusion d'optique mystérieuse et l'imagination qu'elle suscite qui a inspirée cette composition libre. Entre dunes, roches et flou aqueux, ce tapis propose des jeux de textures qui se fondent dans la subtilité du noué-main népalais.

The Hoggar Tuaregs call it EILEL: the mirage unmistakably evokes the desert's atmosphere. This free-form composition was inspired by this mysterious optical illusion and the imagination it arouses. Between dunes, rocks and a watery blur, this rug features a play of textures that blends with the subtlety of Nepalese hand-knot.

COLLECTION

DÉSERTS

TECHNIQUE

Noué-main népalais
Nepalese hand-knot

USAGE - USE

Trafic modéré, Escaliers
Moderate traffic, Stairs

COMPOSITION

100% Laine / Wool

DENSITÉ - DENSITY

100 000 nœuds/m²
80 knots/sq.inch

VELOURS - PILE

Velours coupé
Cut pile

ASPECT

Mat, Texturé / Textured

NB. DE COULEURS - NB OF COLORS

12

HAUTEUR DE VELOURS - PILE HEIGHT

7 mm / 0.28"

HAUTEUR TOTALE - TOTAL HEIGHT

13 mm / 0.51"

POIDS TOTAL - TOTAL WEIGHT

3 800 g/m² / 12.45 oz/sq.ft

CERTIFICATIONS

NOTES

- Fabrication artisanale / Craft manufacturing
- 100% Fait-main / Handmade
- 100% Matière naturelle / Natural fiber



Packshot

V: 300 cm / 9'10"



H: 200 cm / 6'7"

Échantillons / Samples



001 FAUVE



ZOOM

LUBIN FT485

Création libre inspirée de patchworks de peaux de bêtes, LUBIN est un magnifique tapis en noué-main népalais. Sur un contre-fond léopard en velours de laine, jouent et dansent deux fauves au cœur du désert.

A creation inspired by a patchwork of animal skins, LUBIN is a magnificent Nepalese hand-knotted rug. On a leopard wool pile background, two wild beasts dance and play in the heart of the desert.

COLLECTION

DÉSERTS

TECHNIQUE

Noué-main népalais
Nepalese hand-knot

USAGE - USE

Trafic modéré, Escaliers
Moderate traffic, Stairs

COMPOSITION

100% Laine / Wool

DENSITÉ - DENSITY

150 000 noeuds/m²
100 knots/sq.inch

VELOURS - PILE

Velours coupé
Cut pile

ASPECT

Mat

NB. DE COULEURS - NB OF COLORS

5

HAUTEUR DE VELOURS - PILE HEIGHT

5 mm / 0.20"

HAUTEUR TOTALE - TOTAL HEIGHT

10 mm / 0.39"

POIDS TOTAL - TOTAL WEIGHT

3 300 g/m² / 10.81 oz/sq.ft

CERTIFICATIONS

NOTES

- Fabrication artisanale / Craft manufacturing
- 100% Fait-main / Handmade
- 100% Matière naturelle / Natural fiber

Packshot



Échantillons / Samples



001 NOIR/BLANC

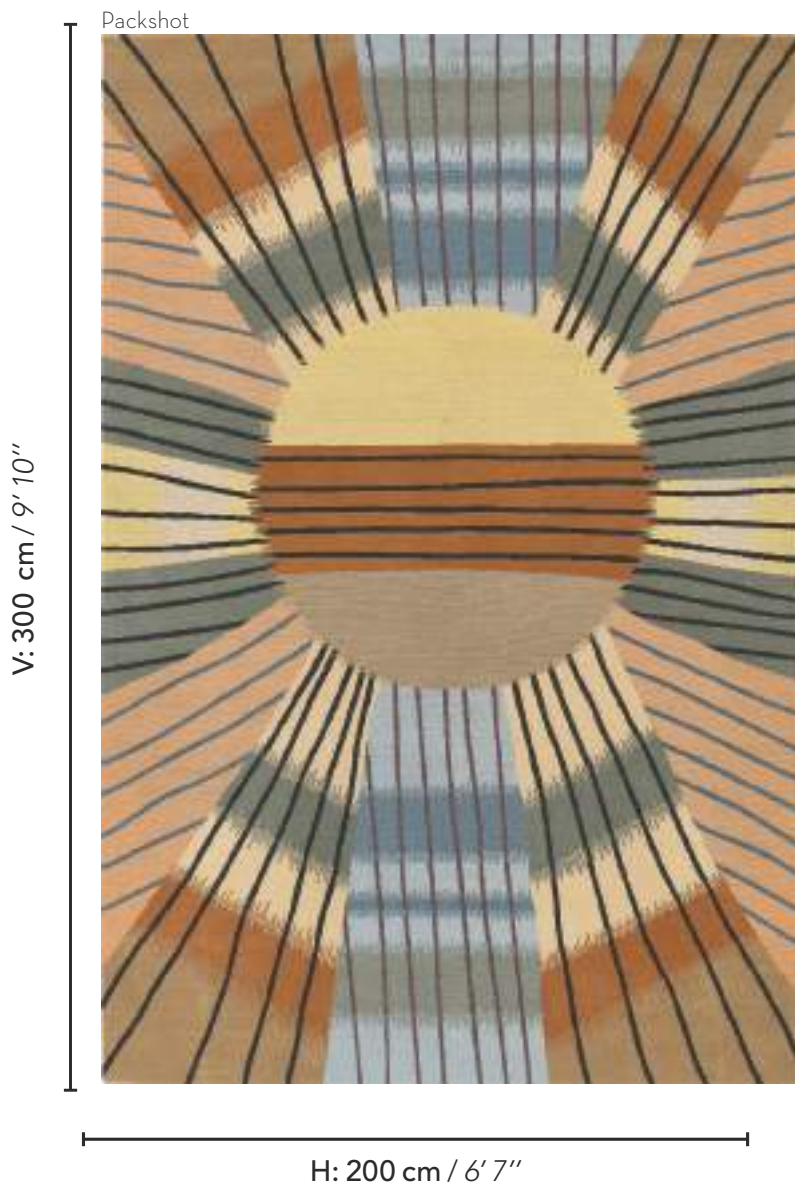


TACCA FT486

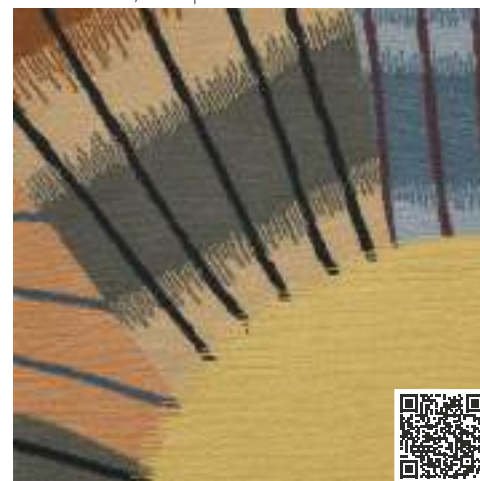
TACCA est un tapis graphique revisitant le motif traditionnel animalier en velours de laine bouclé et coupé. Il mêle les pelages d'animaux, reptiles et oiseaux composant la faune de plusieurs déserts du monde dans une composition tirant vers l'abstraction.

TACCA is a graphic rug revisiting the traditional animal motif in cut and loop wool pile. Representations of animal fur, reptiles and birds from the fauna of several of the world's deserts are mixed in a composition tending towards abstraction.

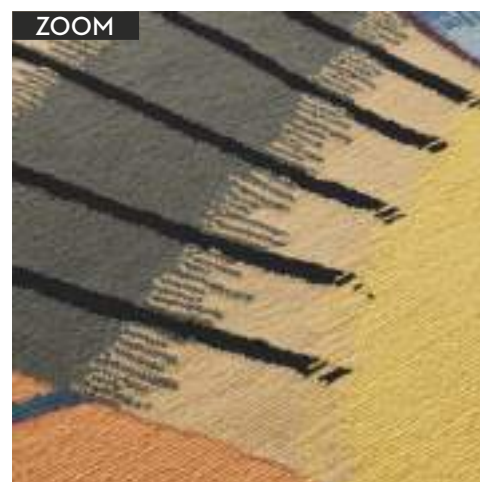
COLLECTION	DÉSERTS
TECHNIQUE	Noué-main népalais Nepalese hand-knot
USAGE - USE	Trafic léger Light traffic
COMPOSITION	100% Laine / Wool
DENSITÉ - DENSITY	100 000 noeuds/m ² 80 knots/sq.inch
VELOURS - PILE	Velours coupé et bouclé Cut & loop pile
ASPECT	Mat
NB. DE COULEURS - NB OF COLORS	2
HAUTEUR DE VELOURS - PILE HEIGHT	9 mm / 0.35"
HAUTEUR TOTALE - TOTAL HEIGHT	16 mm / 0.63"
POIDS TOTAL - TOTAL WEIGHT	4 000 g/m ² / 13.11 oz/sq.ft
CERTIFICATIONS	
NOTES	<ul style="list-style-type: none"> • Fabrication artisanale / Craft manufacturing • 100% Fait-main / Handmade • 100% Matière naturelle / Natural fiber



Échantillons / Samples



001 MULTICOLORE



NUR FT487

Mélange de lignes graphiques et de dégradés rappelant les tissages Ikat, NUR est un tapis noué-main dans des tons chauds et naturels. Il puise son inspiration à la fois dans les drapés de tissus berbères et l'imagerie seventies du soleil sur les déserts américains. Le mélange de texture coupée et bouclée souligne le caractère artisanal propre au noué-main népalais.

NUR is a hand-knotted rug in warm, natural tones with a mix of graphic lines and gradations reminiscent of Ikat weavings. It draws its inspiration from both the drapery of Berber fabrics and the seventies imagery of the sun on American deserts. The mix of cut and loop textures underlines the artisanal character of Nepalese hand-knotted rugs.

COLLECTION

DÉSERTS

TECHNIQUE

Noué-main népalais
Nepalese hand-knot

USAGE - USE

Trafic léger
Light traffic

COMPOSITION

100% Laine / Wool

DENSITÉ - DENSITY

150 000 nœuds/m²
100 knots/sq.inch

VELOURS - PILE

Velours coupé et bouclé
Cut & loop pile

ASPECT

Mat

NB. DE COULEURS - NB OF COLORS

10

HAUTEUR DE VELOURS - PILE HEIGHT

5 mm / 0.20"

HAUTEUR TOTALE - TOTAL HEIGHT

11 mm / 0.43"

POIDS TOTAL - TOTAL WEIGHT

3 300 g/m² / 10.81 oz/sq.ft

CERTIFICATIONS

NOTES

- Fabrication artisanale / Craft manufacturing
- 100% Fait-main / Handmade
- 100% Matière naturelle / Natural fiber



Échantillons / Samples



001 DUNE



AGAFAY

FT488

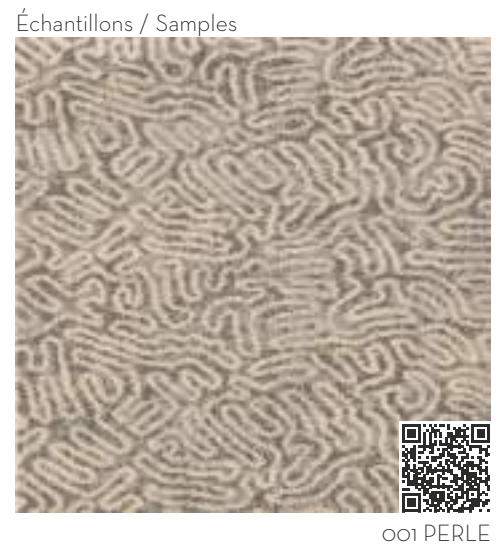
Design by Adrien Testard.

Composé d'un subtil jeu de dégradés, AGAFAY est la transcription en tapis du tissu et papier-peint du même nom, réinterprétant fidèlement une œuvre contemporaine d'Adrien Testard. La finesse des chinés que permet la technique du tuft-main apporte une douceur certaine aux camaïeux dorés, aqua et bruns de cette composition.

Composed of a subtle play of gradations, AGAFAY is the rug transcription of the eponym fabric and wallpaper, faithfully reinterpreting a contemporary work by Adrien Testard. The finesse of the mottled patterns created by hand-tuft lends a certain softness to the gold, aqua and brown cameos in this composition.

COLLECTION	DÉSERTS
TECHNIQUE	Tufté-main Hand-tuft
USAGE - USE	Trafic intensif, Escaliers Intensive traffic, Stairs
COMPOSITION	100% Laine / Wool 380Tex
DENSITÉ - DENSITY	H550 88 oz/y ²
VELOURS - PILE	Velours coupé Cut pile
ASPECT	Mat
NB. DE COULEURS - NB OF COLORS	14
HAUTEUR DE VELOURS - PILE HEIGHT	10 mm / 0.39"
HAUTEUR TOTALE - TOTAL HEIGHT	13 mm / 0.51"
POIDS TOTAL - TOTAL WEIGHT	5 569 g/m ² / 18.25 oz/sq.ft
CERTIFICATIONS	Bfl-S1 Non feu / Fire retardant
NOTES	<ul style="list-style-type: none"> • Passage intensif / Heavy traffic • 100% Fait-main / Handmade • 100% Matière naturelle / Natural fiber • Tissu / Fabric coord.: F3964 AGAFAY • Papier-peint / Wallpaper coord.: FP152 AGAFAY





MOPTI FT489

MOPTI est une moquette Axminster Fast-track inspirée des galeries souterraines creusées par les petits animaux logeant au cœur des dunes du Sahara. Décliné en 2 coloris, ce vermiculé s'adapte parfaitement aux grandes largeurs.

MOPTI is a Fast-track Axminster carpet inspired by the underground tunnels dug by small animals living in the heart of the Sahara dunes. Developed in 2 coloris, this vermiculated carpet adapts perfectly to large widths.

COLLECTION	DÉSERTS
TECHNIQUE	Tissé Axminster Fast-track Fast-track Axminster woven
USAGE - USE	Trafic intensif, Escaliers Intensive traffic, Stairs
COMPOSITION	80% Laine / Wool, 20% Polyamide
DENSITÉ - DENSITY	7x10
VELOURS - PILE	Velours coupé / Cut pile
ASPECT	Mat
RACCORD - REPEAT	V: 35 cm / 13.78" - H: 100 cm / 39.37" Raccord droit / Straight repeat
NB. DE COULEURS - NB OF COLORS	4
PALETTE FAST-TRACK	001 - NATURALS 002 - UNITY
HAUTEUR DE VELOURS - PILE HEIGHT	7,4 mm / 0.29"
HAUTEUR TOTALE - TOTAL HEIGHT	10,1 mm / 0.40"
POIDS TOTAL - TOTAL WEIGHT	2 192 g/m ² / 7.18 oz/sq.ft
CERTIFICATIONS	• Cfl-S1 Non feu / Fire retardant
NOTES	• Passage intensif / Heavy traffic • Grande largeur / Wide width

Packshot

V: 150 cm / 4'9"



H: 100 cm / 3'3"

Échantillons / Samples



001 PERLE

ZOOM



NAZCA

FT490

Adaptation du jacquard du même nom, NAZCA est une moquette Axminster Fast-track où jeu de rayures plurielles et formes irrégulières se combinent pour former une riche composition graphique.

NAZCA is a carpet adaptation of the eponym jacquard in Fast-track Axminster weaving. Multiple stripes and irregular shapes combine to form a rich graphic composition.

COLLECTION	DÉSERTS
TECHNIQUE	Tissé Axminster Fast-track Fast-track Axminster woven
USAGE - USE	Trafic intensif, Escaliers Intensive traffic, Stairs
COMPOSITION	80% Laine / Wool, 20% Polyamide
DENSITÉ - DENSITY	7x10
VELOURS - PILE	Velours coupé / Cut pile
ASPECT	Mat
RACCORD - REPEAT	V: 182 cm / 71.65" - H: 133 cm / 52.36" Raccord droit / Straight repeat
NB. DE COULEURS - NB OF COLORS	6
PALETTE FAST-TRACK	001 - NATURALS
HAUTEUR DE VELOURS - PILE HEIGHT	7,4 mm / 0.29"
HAUTEUR TOTALE - TOTAL HEIGHT	10,1 mm / 0.40"
POIDS TOTAL - TOTAL WEIGHT	2 192 g/m ² / 7.18 oz/sq.ft
CERTIFICATIONS	• Cfl-S1 Non feu / Fire retardant
NOTES	• Passage intensif / Heavy traffic • Grande largeur / Wide width • Tissu / Fabric coord.: F3941 NAZCA



NAZCA
Moquette - Carpet



BORKOU
Moquette - Carpet

Packshot



Échantillons / Samples



001 OCRE



002 MARRON

BORKOU FT491

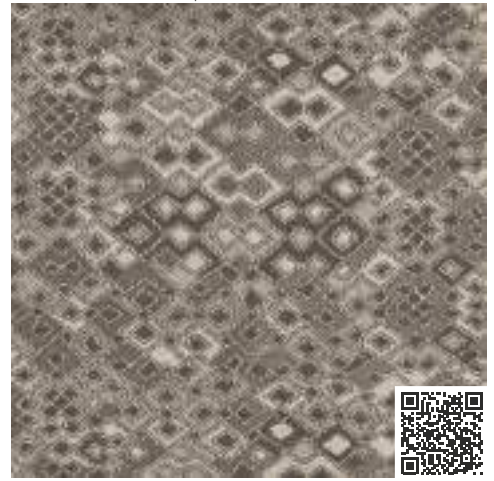
Adaptation du papier-peint éponyme en moquette Axminster Fast-track, BORKOU se décline en deux ambiances colorées.

BORKOU is a Fast-track Axminster woven carpet adaptation of the eponym wallpaper, designed in two colorful atmospheres.

COLLECTION	DÉSERTS
TECHNIQUE	Tissé Axminster Fast-track Fast-track Axminster woven
USAGE - USE	Trafic intensif, Escaliers Intensive traffic, Stairs
COMPOSITION	80% Laine / Wool, 20% Polyamide
DENSITÉ - DENSITY	7x10
VELOURS - PILE	Velours coupé / Cut pile
ASPECT	Mat
RACCORD - REPEAT	V: 166 cm / 65.35" - H: 100 cm / 39.37" Raccord droit / Straight repeat
NB. DE COULEURS - NB OF COLORS	5
PALETTE FAST-TRACK	001 - ODYSSEY 002 - NATURALS
HAUTEUR DE VELOURS - PILE HEIGHT	7,4 mm / 0.29"
HAUTEUR TOTALE - TOTAL HEIGHT	10,1 mm / 0.40"
POIDS TOTAL - TOTAL WEIGHT	2 192 g/m ² / 7.18 oz/sq.ft
CERTIFICATIONS	• Cfl-S1 Non feu / Fire retardant
NOTES	• Passage intensif / Heavy traffic • Grande largeur / Wide width • Papier-peint / Wallpaper coord.: FP151 BORKOU



Échantillons / Samples



001 PERLE



003 SABLE

KARAKOUM

FT492

Adapté en moquette Axminster Fast-track, le dessin KARAKOUM révèle un motif vibrant s'inspirant des broderies en rafia du Kasai, également appelées velours Kuba en raison des pompons de fils évoquant les poils coupés du velours. Décliné en 3 coloris, ce design est idéal pour les grandes largeurs.

Developed as a Fast-track Axminster woven carpet, the KARAKOUM design reveals a vibrant pattern inspired by Kasai raffia embroideries, also called Kuba velvet because of thread poms evoking the cut pile of velvet. Developed in 3 colorways, it is ideal for wide widths.

COLLECTION	DÉSERTS	
TECHNIQUE	Tissé Axminster Fast-track Fast-track Axminster woven	
USAGE - USE	Trafic intensif, Escaliers Intensive traffic, Stairs	
COMPOSITION	80% Laine / Wool, 20% Polyamide	
DENSITÉ - DENSITY	7x10	
VELOURS - PILE	Velours coupé / Cut pile	
ASPECT	Mat	
RACCORD - REPEAT	V: 51 cm / 20.08" - H: 133 cm / 52.36" Raccord droit / Straight repeat	
NB. DE COULEURS - NB OF COLORS	5	
PALETTE FAST-TRACK	001 - NATURALS 002 - INCEPTION	003 - UNITY
HAUTEUR DE VELOURS - PILE HEIGHT	7,4 mm / 0.29"	
HAUTEUR TOTALE - TOTAL HEIGHT	10,1 mm / 0.40"	
POIDS TOTAL - TOTAL WEIGHT	2 192 g/m ² / 7.18 oz/sq.ft	
CERTIFICATIONS	• Cfl-S1 Non feu / Fire retardant	
NOTES	<ul style="list-style-type: none"> • Passage intensif / Heavy traffic • Grande largeur / Wide width • Tissu / Fabric coord.: F3967 KARAKOUM • Tapis / Rug coord.: FT483 KARAKOUM 	







ZEBREAU FT493

La moquette Axminster Fast-track ZEBREAU est un motif animalier évoquant le petit zèbre. Il est ici décliné en deux coloris pour deux ambiances de sol différentes, l'une plus contrastée et l'autre plus douce.

ZEBREAU Fast-track Axminster carpet is an animal pattern reminiscent of the little zebra. It is available here in two colorways for different effects; one more contrasting and one softer toned.

COLLECTION	DÉSERTS
TECHNIQUE	Tissé Axminster Fast-track Fast-track Axminster woven
USAGE - USE	Trafic intensif, Escaliers Intensive traffic, Stairs
COMPOSITION	80% Laine / Wool, 20% Polyamide
DENSITÉ - DENSITY	7x10
VELOURS - PILE	Velours coupé / Cut pile
ASPECT	Mat
RACCORD - REPEAT	V: 144 cm / 56.69" - H: 100 cm / 39.37" Raccord droit / Straight repeat
NB. DE COULEURS - NB OF COLORS	3
PALETTE FAST-TRACK	001 - NATURALS 002 - INCEPTION
HAUTEUR DE VELOURS - PILE HEIGHT	7,4 mm / 0.29"
HAUTEUR TOTALE - TOTAL HEIGHT	10,1 mm / 0.40"
POIDS TOTAL - TOTAL WEIGHT	2 192 g/m ² / 7.18 oz/sq.ft
CERTIFICATIONS	• Cfl-S1 Non feu / Fire retardant
NOTES	• Passage intensif / Heavy traffic • Grande largeur / Wide width • Tissu / Fabric coord.: F3949 ZEBREAU

Packshot

V: 150 cm / 4' 9"



001 NOIR/BLANC

H: 100 cm / 3' 3"

Échantillons / Samples



002 BEIGE



003 VERT D'EAU

LA SOURCE

FT494

LA SOURCE est une moquette Axminster Fast-track développée en 3 coloris restant dans les teintes naturelles de la collection. Ce motif graphique évoque les ondulations des sources d'eau chaude qui se cachent parfois en plein cœur du Sahara.

LA SOURCE is a Fast-track Axminster carpet developed in 3 colorways made with the collection's natural hues. This graphic pattern evokes the undulations of the hot springs that sometimes lurk in the heart of the Sahara.

COLLECTION	DÉSERTS
TECHNIQUE	Tissé Axminster Fast-track Fast-track Axminster woven
USAGE - USE	Trafic intensif, Escaliers Intensive traffic, Stairs
COMPOSITION	80% Laine / Wool, 20% Polyamide
DENSITÉ - DENSITY	7x10
VELOURS - PILE	Velours coupé / Cut pile
ASPECT	Mat
RACCORD - REPEAT	V: 89 cm / 35.10" - H: 133 cm / 52.36" Raccord droit / Straight repeat
NB. DE COULEURS - NB OF COLORS	2
PALETTE FAST-TRACK	001, 002 & 003 - INCEPTION
HAUTEUR DE VELOURS - PILE HEIGHT	7,4 mm / 0.29"
HAUTEUR TOTALE - TOTAL HEIGHT	10,1 mm / 0.40"
POIDS TOTAL - TOTAL WEIGHT	2 192 g/m ² / 7.18 oz/sq.ft
CERTIFICATIONS	• Cfl-S1 Non feu / Fire retardant
NOTES	• Passage intensif / Heavy traffic • Grande largeur / Wide width • Tissu / Fabric coord.: F3961 LA SOURCE • Papier-peint / Wallpaper coord.: FP145 LA SOURCE





Packshot



Échantillons / Samples



001 DUNES



002 PERLE

WADI FT495

WADI est un motif graphique et intemporel, décliné dans des teintes naturelles mouchetées. Il existe en deux coloris dont un ton sur ton en camaïeu de beiges.

WADI is a graphic and timeless design in natural speckled shades. It is available in two colorways, including a tone-on-tone beige monochrome.

COLLECTION	DÉSERTS
TECHNIQUE	Tissé Axminster Fast-track Fast-track Axminster woven
USAGE - USE	Trafic intensif, Escaliers Intensive traffic, Stairs
COMPOSITION	80% Laine / Wool, 20% Polyamide
DENSITÉ - DENSITY	7x10
VELOURS - PILE	Velours coupé / Cut pile
ASPECT	Mat
NB. DE COULEURS - NB OF COLORS	2
PALETTE FAST-TRACK	001 - UNITY 002 - NATURALS
HAUTEUR DE VELOURS - PILE HEIGHT	7,4 mm / 0.29"
HAUTEUR TOTALE - TOTAL HEIGHT	10,1 mm / 0.40"
POIDS TOTAL - TOTAL WEIGHT	2 192 g/m ² / 7.18 oz/sq.ft
CERTIFICATIONS	Cfl-S1 Non feu / Fire retardant
NOTES	<ul style="list-style-type: none"> • Passage intensif / Heavy traffic • Grande largeur / Wide width • Tissu / Fabric coord.: F3940 WADI



FANTASY

Alliant l'élégance des années 50 et l'esprit libre des seventies, la collection FANTASY fusionne les styles, mixant modernité et tradition dans un univers à la fois joyeux et graphique. Les compositions libres lumineuses présentées dans un style retro et joyeux apportent une fantaisie assumée où les formes et les couleurs s'animent dans un jeu subtil de vibrations. Dégradés, mélanges de matières et travail sur les textures sont rendus possibles grâce à nos techniques faits-main, que sont le noué-main népalais et le tuft-main.

Combining the elegance of the '50s with the free spirit of the '70s, the FANTASY collection mixes styles, blending modernity and tradition in a joyful and graphic universe. The bright and free compositions, presented in a joyful retro style, bring an assumed whimsy where shapes and colors come to life in a subtle play of vibrations. Gradients and blends of materials and textures are possible thanks to our handmade techniques, which include Nepalese hand-knot and hand-tuft.



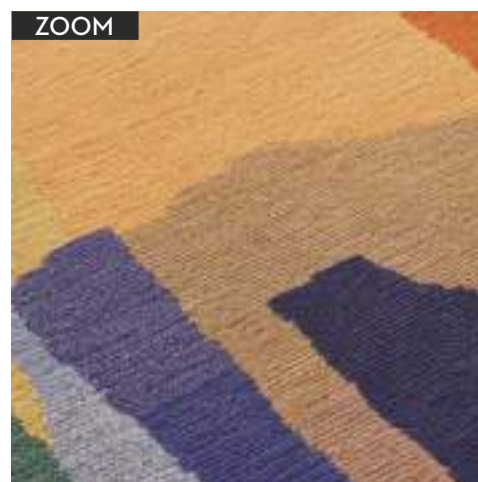




Échantillons / Samples



001 MULTICOLORE



JACKIE

FT496

Inspiré par des photos de mode des années 60, JACKIE est une composition libre lumineuse et moderne. Les dégradés et les aplats de couleurs s'y confondent pour créer des contrastes intenses, sublimes par le velours de laine noué à la main au Népal.

Inspired by fashion photos from the 60s, JACKIE is a luminous and modern free-form composition. Color gradations and flat tints merge to create intense contrasts, sublimated by the Nepalese hand-knotted wool pile.

COLLECTION	FANTASY
TECHNIQUE	Noué-main népalais Nepalese hand-knot
USAGE - USE	Trafic modéré, Escaliers Moderate traffic, Stairs
COMPOSITION	100% Laine / Wool
DENSITÉ - DENSITY	100 000 noeuds/m ² 80 knots/sq.inch
VELOURS - PILE	Velours coupé Cut pile
ASPECT	Mat
NB. DE COULEURS - NB OF COLORS	16
HAUTEUR DE VELOURS - PILE HEIGHT	7 mm / 0.28"
HAUTEUR TOTALE - TOTAL HEIGHT	12 mm / 0.47"
POIDS TOTAL - TOTAL WEIGHT	3 800 g/m ² / 12.45 oz/sq.ft
CERTIFICATIONS	
NOTES	<ul style="list-style-type: none"> • Fabrication artisanale / Craft manufacturing • 100% Fait-main / Handmade • 100% Matière naturelle / Natural fiber



JACKIE
Tapis - Rug

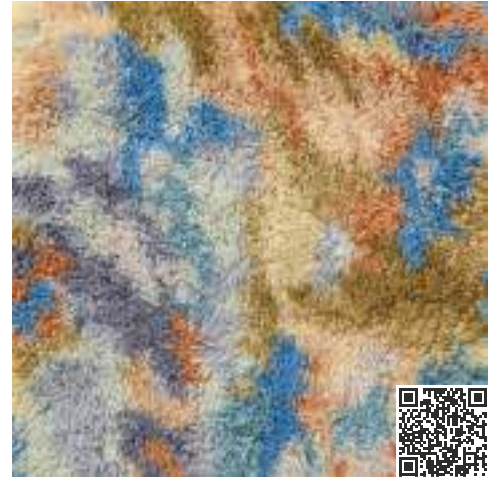


FURRY
Tapis - Rug

Packshot



Échantillons / Samples



001 MULTICOLORE

ZOOM



FURRY FT497

Cette composition d'une fourrure déconstruite et colorée, comme un clin d'œil à la folie des années 70, est tuftée dans un velours haut de laine peignée qui lui confère un aspect moelleux et fantasque.

This depiction of deconstructed and colorful fur is a nod to the madness of the 70s. It is hand-tufted in shaggy worsted wool pile for a soft and whimsical look.

COLLECTION	CARNET DE VOYAGE
TECHNIQUE	Tufté-main Hand-tuft
USAGE - USE	Trafic léger Light traffic
COMPOSITION	100% Laine / Wool 100Tex
DENSITÉ - DENSITY	H650 104 oz/y ²
VELOURS - PILE	Velours coupé Cut pile
ASPECT	Mat, Haute mèche / Shaggy pile
NB. DE COULEURS - NB OF COLORS	12
HAUTEUR DE VELOURS - PILE HEIGHT	50 mm 1.97"
HAUTEUR TOTALE - TOTAL HEIGHT	53 mm / 2.09"
POIDS TOTAL - TOTAL WEIGHT	6 113 gr/m ² / 20.03 oz/sq.ft
CERTIFICATIONS	• Bfl-S1 Non feu / Fire retardant
NOTES	• 100% Fait-main / Handmade • 100% Matière naturelle / Natural fiber



Échantillons / Samples



001 MULTICOLORE



DOREMI

FT498

Hommage à la chanson de Richard Rodgers et Oscar Hammerstein II, DOREMI est un tapis dansant au style rétro des années 50-60. Sa composition est inspirée des peintures abstraites de Shirley Jaffe associée aux collages plus figuratifs de Matisse dans un jeu de bordures joyeuses et colorées.

A tribute to the song by Richard Rodgers and Oscar Hammerstein II, DOREMI is a dancing rug in the retro style of the 50s and 60s. Its composition is inspired by the abstract paintings of Shirley Jaffe, combined with the more figurative collages of Matisse in a play of cheerful and colorful borders.

COLLECTION

FANTASY

TECHNIQUE

Noué-main népalais
Nepalese hand-knot

USAGE - USE

Trafic modéré, Escaliers
Moderate traffic, Stairs

COMPOSITION

100% Laine / Wool

DENSITÉ - DENSITY

100 000 nœuds/m²
80 knots/sq.inch

VELOURS - PILE

Velours coupé
Cut pile

ASPECT

Mat

NB. DE COULEURS - NB OF COLORS

7

HAUTEUR DE VELOURS - PILE HEIGHT

5 mm / 0.20"

HAUTEUR TOTALE - TOTAL HEIGHT

12 mm / 0.47"

POIDS TOTAL - TOTAL WEIGHT

3 800 g/m² / 12.45 oz/sq.ft

NOTES

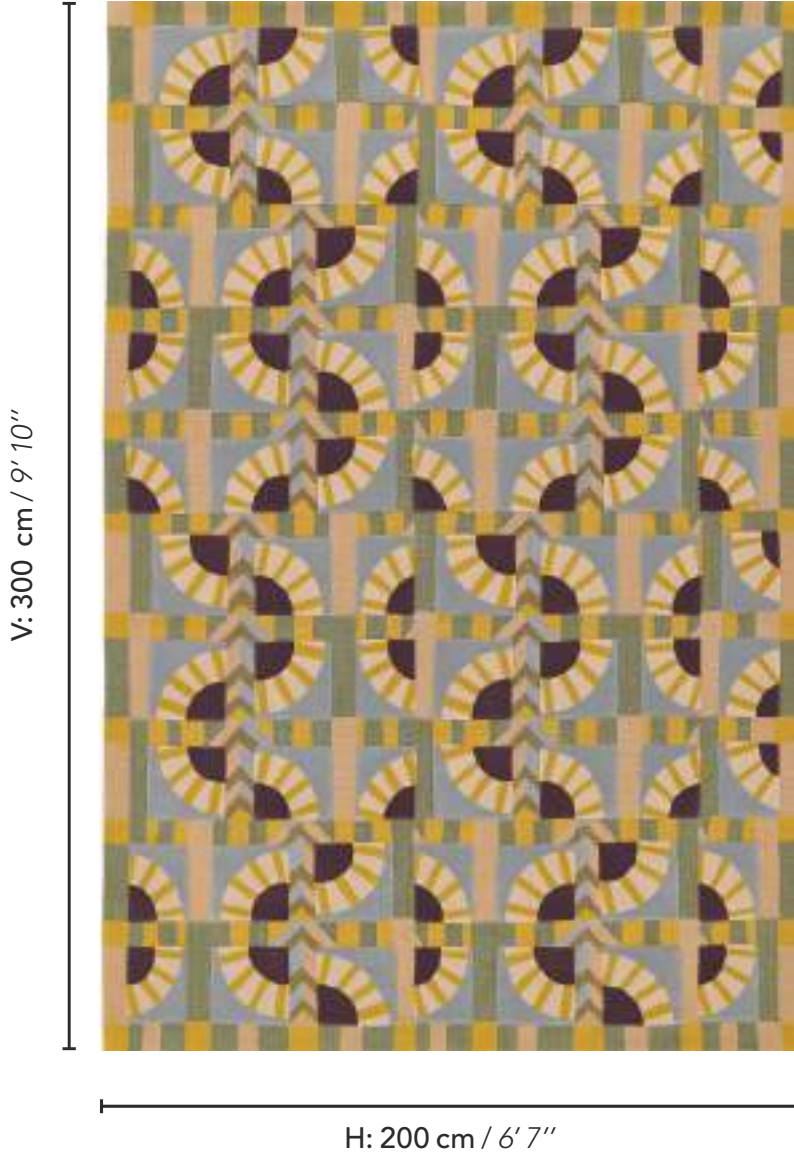
- Fabrication artisanale / Craft manufacturing
- 100% Fait-main / Handmade
- 100% Matière naturelle / Natural fiber



DOREMI
Tapis - Rug



Packshot



Échantillons / Samples



001 SOLEIL



002 ROSÉE

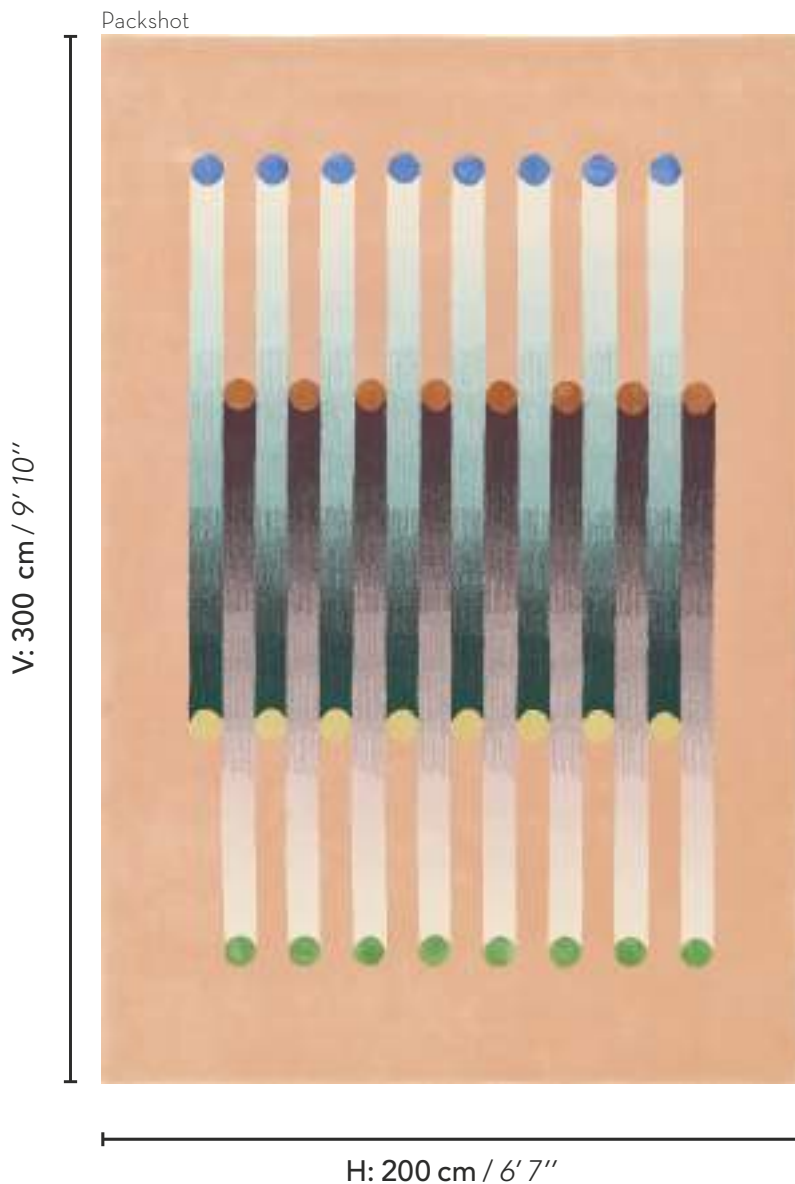
POPPY

FT499

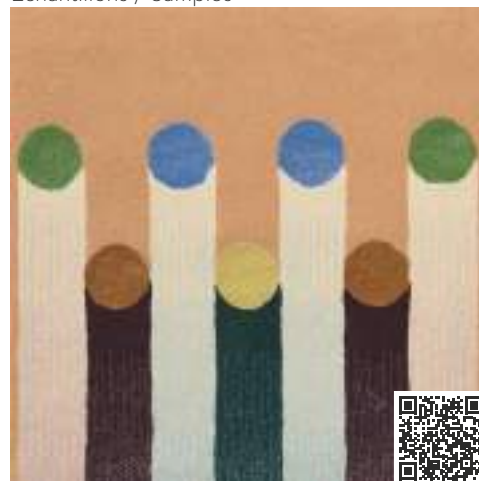
Dynamique et joyeuse, POPPY est une composition contemporaine qui évoque des rayons de soleil colorés et dansants. Tuftée à la main en laine de Nouvelle-Zélande, elle se décline en deux coloris.

POPPY is a dynamic and joyful contemporary composition that evokes colorful and dancing rays of sunshine. Hand-tufted in New Zealand wool, it is available in two colorways.

COLLECTION	FANTASY
TECHNIQUE	Tufté-main Hand-tuft
USAGE - USE	Trafic modéré Moderate traffic
COMPOSITION	100% Laine / Wool 380Tex
DENSITÉ - DENSITY	H550 88 oz/y ²
VELOURS - PILE	Velours coupé et bouclé / Cut & loop pile, Tip shearing
ASPECT	Mat, Texturé / Textured, Sculpté-reliefé / Sculpted
NB. DE COULEURS - NB OF COLORS	9
HAUTEUR DE VELOURS - PILE HEIGHT	7 mm, 9 mm 0.28", 0.35"
HAUTEUR TOTALE - TOTAL HEIGHT	12 mm / 0.47"
POIDS TOTAL - TOTAL WEIGHT	5 569 g/m ² / 18.25 oz/sq.ft
CERTIFICATIONS	
NOTES	<ul style="list-style-type: none"> • 100% Fait-main / Handmade • 100% Matière naturelle / Natural fiber



Échantillons / Samples



001 MULTICOLORE



IGGY FT500

Composition contemporaine librement inspirée de l'esprit pop des années 60 et tuftée à la main en laine de Nouvelle-Zélande, IGGY hypnotise par ses dégradés vibrants et ses touches colorées en shiny nylon scintillant.

A contemporary composition freely inspired by the pop spirit of the 60s and hand-tufted in New Zealand wool, IGGY hypnotizes with its vibrant gradations and colorful touches of shiny nylon.

COLLECTION	FANTASY
TECHNIQUE	Tufté-main Hand-tuft
USAGE - USE	Trafic modéré, Escaliers Moderate traffic, Stairs
COMPOSITION	96% Laine / Wool 380Tex, 4% Shiny nylon
DENSITÉ - DENSITY	H550 88 oz/y ²
VELOURS - PILE	Velours coupé Cut pile
ASPECT	Mat, rillant / Shiny
NB. DE COULEURS - NB OF COLORS	12
HAUTEUR DE VELOURS - PILE HEIGHT	10 mm / 0.39"
HAUTEUR TOTALE - TOTAL HEIGHT	13 mm / 0.51"
POIDS TOTAL - TOTAL WEIGHT	5 569 g/m ² / 18.25 oz/sq.ft
CERTIFICATIONS	
NOTES	• 100% Fait-main / Handmade





PATTI
Tapis - Rug



Échantillons / Samples



001 SÉRÉNITÉ



PATTI

FT501

PATTI est un tapis vibrant et éclatant, clin d'œil à l'univers des années 70. Tufté-main en laine de Nouvelle-Zélande, il est réalisé à la fois en velours de laine bouclé et coupé de différentes hauteurs, ajoutant ainsi une touche d'animation à cette composition.

PATTI is a vibrant and dazzling rug, a nod to the world of the 70s. Hand-tufted in New Zealand wool, it is made in both loop and cut pile of different heights, adding a touch of animation to this composition.

COLLECTION

FANTASY

TECHNIQUE

Tufté-main
Hand-tuft

USAGE - USE

Trafic modéré
Moderate traffic

COMPOSITION

100% Laine / Wool 380Tex

DENSITÉ - DENSITY

H550 / 88 oz/y²,
H750 / 120 oz/y²

VELOURS - PILE

Velours coupé et bouclé
Cut & loop pile

ASPECT

Mat, Texturé / Textured,
Sculpté-reliefé / Sculpted

NB. DE COULEURS - NB OF COLORS

10

HAUTEUR DE VELOURS - PILE HEIGHT

8 mm, 10 mm
0.31", 0.39"

HAUTEUR TOTALE - TOTAL HEIGHT

13 mm / 0.51"

POIDS TOTAL - TOTAL WEIGHT

2 192 g/m² / 7.18 oz/sq.ft

CERTIFICATIONS

• Cfl-S1 Non feu / Fire retardant

NOTES

• 100% Fait-main / Handmade
• 100% Matière naturelle / Natural fiber
• Tissu / Fabric coord.: F3972 PATTI

COLLECTION DESERTS - TAPIS

FT480 CHANI



001 AUBE

FT481 CAMELUS



001 CUIR

FT482 BANCO



001 SABLE

FT483 KARAKOUM



001 ARGILE

FT484 EILEL



001 MIRAGE

FT485 LUBIN



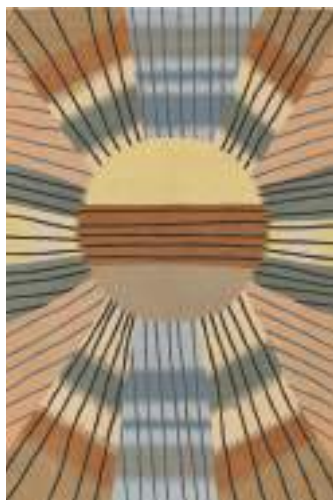
001 FAUVE

FT486 TACCA



001 NOIR / BLANC

FT487 NUR



001 MULTICOLORE

FT488 AGAFAY



001 DUNE

MOQUETTES

FT489 MOPTI



001 PERLE



002 DUNES

FT490 NAZCA



001 PERLE

FT491 BORKOU



001 OCRE



002 MARRON

FT493 ZEBREAU



001 OCRE



002 MARRON

FT492 KARAKOUM



001 PERLE



002 OASIS



002 SABLE

FT495 WADI



001 DUNES

FT494 LA SOURCE



001 NOIR/BLANC



002 BEIGE



002 VERT D'EAU



002 PERLE

COLLECTION FANTASY - TAPIS

FT496 JACKIE



001 MULTICOLORE

FT497 FURRY



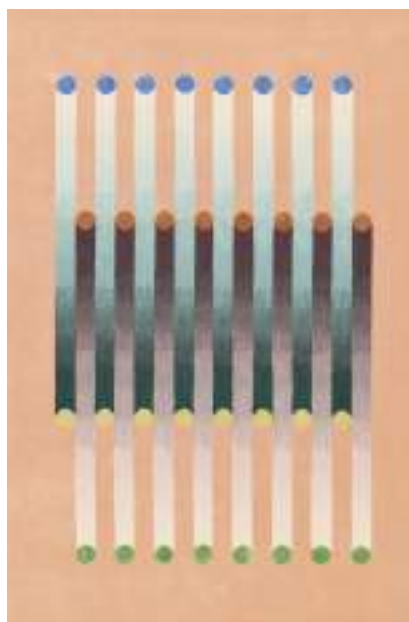
001 MULTICOLORE

FT498 DOREMI



001 MULTICOLORE

FT500 IGGY



001 MULTICOLORE

FT499 POPPY



001 SOLEIL

FT499 POPPY



002 ROSÉE

FT501 PATTI



001 SÉRÉNITÉ



PIERRE
FREY
PARIS

TAPIS SUR-MESURE
CUSTOM-MADE RUGS